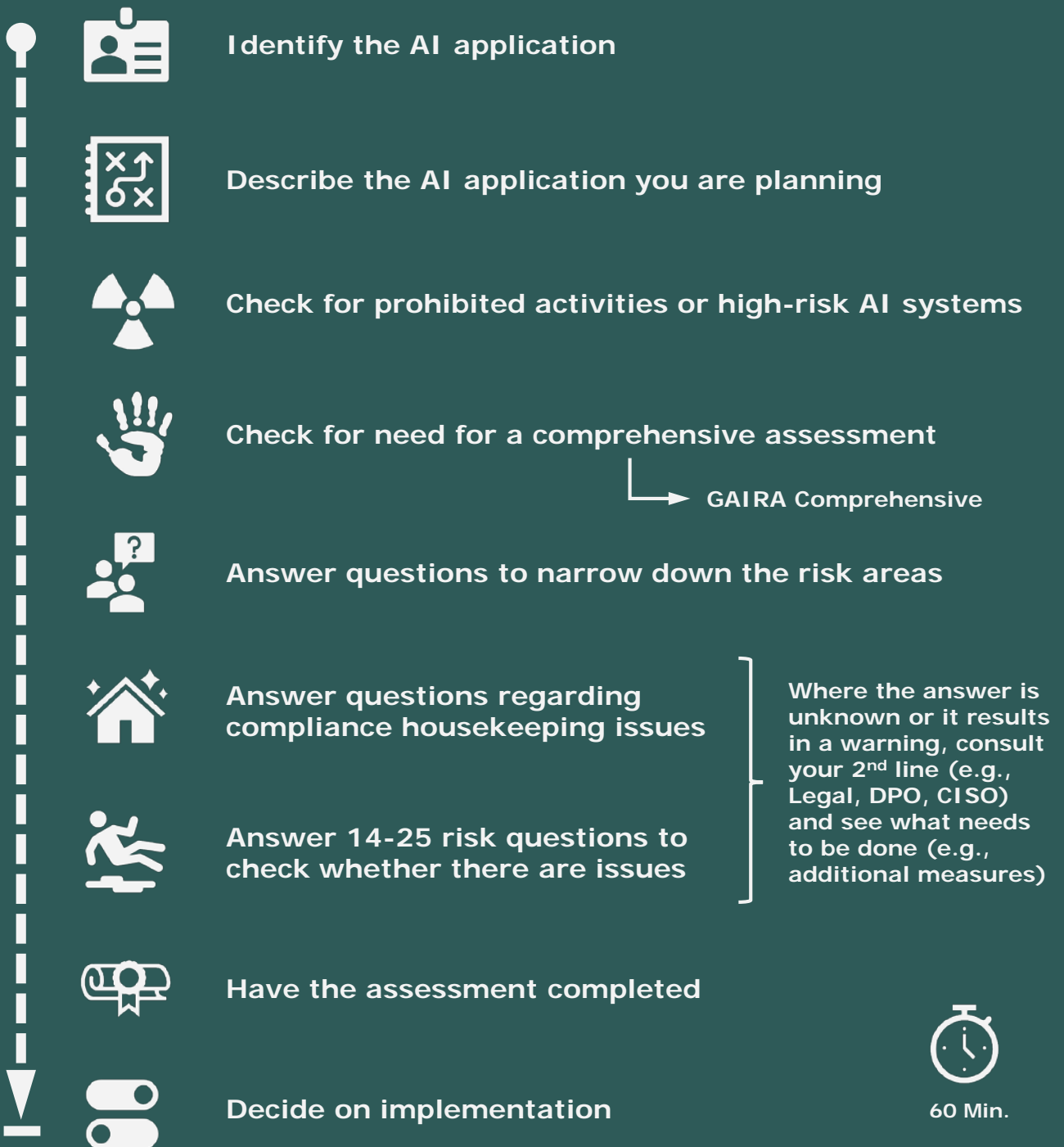


# Doing a risk assessment with GAIRA Light.

To assess your AI application project using GAIRA Light, you need to take the following nine steps. Expect 60 minutes to do so, unless if your project turns out to require a more comprehensive assessment (if high risk for the company are likely). You should be able to answer the questions on your own, possibly except for those related to the contracts of your provider(s). For those, ask your legal experts for advice.



Get the GAIRA excel for free at <https://vischerlnk.com/gaira>. It includes a worksheet for the "Light" version shown above and one for a comprehensive risk assessment. Note that the "Light" assessment does *not* include a "Data Protection Impact Assessment, which may be necessary, too. Discuss this with your DPO or other legal experts.

# GenKI-Risikobewertungen mit GAIRA Light.

Für die Bewertung Ihres KI-Projekts mit GAIRA Light sind die folgenden neun Schritte nötig. Rechnen Sie mit 60 Minuten, es sei denn, Ihr Projekt erfordert eine umfassendere Risikobewertung (z.B. falls ein mutmasslich hohes Risiko ermittelt werden sollte). Die Fragen sollten Sie selbst beantworten können, ausser möglicherweise jene, welche die Verträge mit Ihren Dienstleistern betreffen. Fragen Sie hierzu Ihre Fachleute.



Laden Sie das GAIRA-Excel kostenlos unter <https://vischerInk.com/gaira> herunter. Es enthält Arbeitsblätter für die "Light"-Version und eine umfassendere Risikobewertung. Beachten Sie, dass die "Light"-Bewertung *keine* "Datenschutz-Folgenabschätzung" enthält. Besprechen Sie dies mit Ihrer Datenschutzstelle oder weiteren Fachleuten.